

**Más Información:**

Correo: [generoigaldadei@upo.es](mailto:generoigaldadei@upo.es)

Telef.: 954348923

Fax: 954348371

**Nos puedes encontrar:**

Unidad de Promoción Social y Cultural  
Carretera de Utrera, km 1  
Edificio Celestino Mutis, Edif. 17-1ª planta.

**SISTEMA DE EVALUACIÓN**

A las/os participantes de las Jornadas se le expedirá diploma oficial equivalente a 30 horas de asistencia, por la participación, o con aprovechamiento por la realización de una prueba práctica para la convalidación con créditos de libre configuración por la UPO.

Se ha iniciado el trámite de solicitud de reconocimiento de créditos de libre configuración. Se comunicará a las personas interesadas cuando se puede realizar la convalidación.

**organiza:**



Vicerrectorado de Participación Social  
-Igualdad e Integración Social-

**subvenciona:**

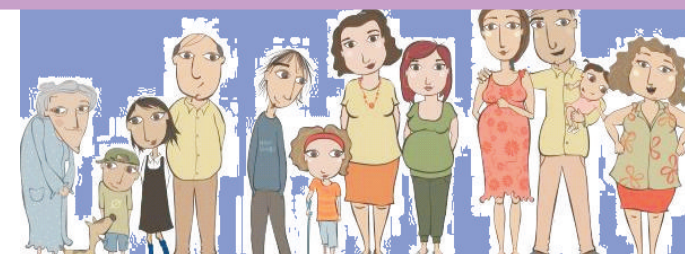
Área de Relaciones Internacionales  
y Cooperación  
Vicerrectorado de Relaciones  
Institucionales e Internacionales  
Universidad Pablo de Olavide



**JUNTA DE ANDALUCÍA**  
Instituto Andaluz de la Mujer  
CONSEJERÍA PARA LA IGUALDAD Y BIENESTAR SOCIAL



**LAS TRANSFORMACIONES  
DE LAS FAMILIAS  
EN EL CONTEXTO  
ACTUAL A CAUSA  
DE LAS MIGRACIONES  
DESDE LA PERSPECTIVA  
DE GÉNERO**



Del 10 al 14 de noviembre de 2008  
3 créditos de Libre Configuración  
(en trámite)

## JUSTIFICACIÓN

Este Seminario de Formación tiene como finalidad contribuir a la actualización de los conocimientos del alumnado al mismo tiempo que puedan intercambiar experiencias y conectarlas con investigaciones sobre esta temática.

Lo que se pretende es generar espacios de reflexión y discusión en torno al tema de las familias, desde una perspectiva de género, a partir de la mirada crítica de los distintos actores participantes, se trata de un Seminario cuyo eje central son las transformaciones de la institución familiar, influidas por los procesos migratorios.

## OBJETIVOS

Comparar la situación de la mujer en contextos diferentes: Colombia-Ecuador-España-Marruecos.

Analizar las transformaciones de las familias migrantes en el país de acogida.

Concienciar sobre la necesidad de establecer relaciones sociales igualitarias para el desarrollo de la sociedad.

Fomentar en los/as participantes una actitud reflexiva y crítica frente al tema de las familias para comprender sus significaciones y representaciones desde la perspectiva de género.

## ¿A QUIÉN VA DIRIGIDO?

Al alumnado de todas las titulaciones de la Universidad Pablo de Olavide de Sevilla.

## INSCRIPCIONES

On line adjuntando el modelo de solicitud de inscripción a la dirección: [cursogeneroeigualdad@upo.es](mailto:cursogeneroeigualdad@upo.es)

Plazo de inscripción hasta el viernes 31 de octubre de 2008.

## RESPONSABLE DE LA ACTIVIDAD

Profesora, Doctora D<sup>a</sup> Carmen Monreal Gimeno, Departamento de Ciencias Sociales.

Área de Psicología Social.

## Programa

### Lunes 10 de noviembre de 2008. De 10:00h a 15:00h

Sesión Inaugural: De 10:00h a 10:30h. Edif. 7 sala de grados.

**D<sup>a</sup> Rosalía Martínez García**

Sra. Vicerrectora de Participación Social Universidad Pablo de Olavide

**D<sup>a</sup> María J. Marco Macarro**

Directora de Igualdad e Integración Social, Vicerrectorado de Participación Social Universidad Pablo de Olavide

**D<sup>a</sup> Carmen Monreal Gimeno**

Directora de Programas de Formación del Profesorado

**Representante del Instituto Andaluz de la Mujer**

**De 10:30h a 12:00h. Edif. 7 sala de grados.**

**“Transformaciones y cambios en la familia: propuesta de un modelo”.** D. Gonzalo Musitu Ochoa. Catedrático de Psicología Social de la Familia.

**De 12:15h a 15:00h. Edif. 7 sala de grados.**

**“Estereotipos de género y roles familiares”.** D<sup>a</sup> Carmen Monreal Gimeno. Profesora Titular de Psicología Social de la UPO.

### Martes 11 de noviembre de 2008. De 16.00h a 21:00h

**De 16.00h a 18:00h. Edif. 7 sala de grados.**

**“Familia, mujer y género en el Caribe Colombiano: Perspectiva histórica”.** D<sup>a</sup> Gloria Bonilla Vélez. Candidata a Magister en Estudios de Género. Universidad Nacional de Colombia, Especialista en Investigación Social y Desarrollo Familiar de la Universidad de Cartagena.

**De 18.30h a 21:00h. Edif. 7 sala de grados.**

**“Las transformaciones de la maternidad. Retos y desafíos”.** D<sup>a</sup> María Del Pilar Morad De Martínez. Candidata a Magister en Estudios de Género. Universidad Nacional de Colombia, Especialista en Investigación Social y Desarrollo Familiar de la Universidad de Cartagena.

## Programa

### Miércoles 12 de noviembre de 2008. De 10:00h a 14:00h

**De 10:00h a 12:00h. Edif. 7 sala de grados.**

**“Las transformaciones de la familia en Ecuador por efecto de la migración”.** D<sup>a</sup>. Teresa Isabel Jiménez Gutiérrez. Profesora del Área de Psicología Social de la UPO.

**De 12:15h a 15:00h. Edif. 7 sala de grados.**

**“La educación familiar en el proceso de migración marroquí”.** D<sup>a</sup>. Teresa Terrón Caro. Profesora Doctora en Ciencias de la Educación de la UPO. Licenciada en Filosofía y Ciencias de la Educación de la UPO.

### Jueves 13 de noviembre de 2008. De 16.00h a 21:00h

**De 16.00h a 18:00h. Edif. 29 – B01.**

**“La mujer emigrante en la sociedad española”.** D<sup>a</sup> M<sup>a</sup> del Rocío Cárdenas Rodríguez. Profesora Doctora en Ciencias de la Educación de la UPO. Coordinadora del Aula de Mayores de la UPO.

**De 18.30h a 21:00h. Edif. 29 – B01.**

**“EL derecho a la intimidad familiar: La reagrupación familiar en España”.** D<sup>a</sup> Fátima Giráldez Valpuesta. Lic. Derecho, Responsable del Servicio Jurídico Caritas.

### Viernes 14 de noviembre de 2008. De 10:00h a 14:00h

**De 10:00h a 12:00h. Edif. 7 sala de grados.**

**“Derecho de familia en la migración internacional”.** Amnistía Internacional Sevilla.

**De 12:15h a 15:00h. Edif. 7 sala de grados.**

D<sup>a</sup> Candelaria Terceño Solozano. Profesora del Departamento de Trabajo Social y Servicios Sociales, UPO. Dirección de Igualdad e Integración Social UPO.

